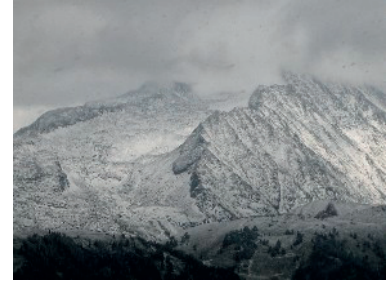




Krummbachtal – Isskogel - 2 264 m

mit Varianten 1 – 3

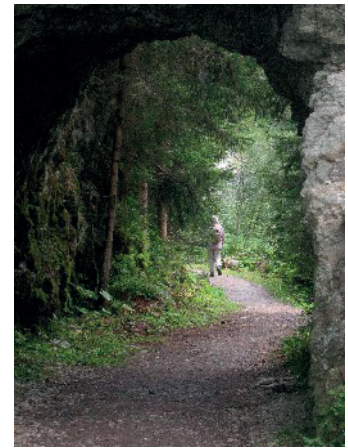
Eine landschaftlich wunderschöne Wanderung, die wir fast als Jausentour bezeichnen können, führt sie doch an 3 bewirtschafteten Almhütten vorbei.



Blick vom Isskogel

Ausgangspunkt ist der Parkplatz der Isskogel Talstation in Gerlos, den Sie von Königsleiten nach ca. 15 Minuten erreichen.

Folgen Sie dem Fahr- und Wanderweg östlich der Gondel, welcher Sie zuerst zur Abzweigung zur *Hansi's Sunnalm* führt. Gehen Sie geradeaus weiter, die Sunnalm lassen wir im Augenblick noch links liegen.



Der Weg führt Sie am Krummbach entlang durch das wunderschöne Krummbachtal, an der *Jausenstation Krummbachrast* vorbei und weiter über die *Nöckentalalm*, die Isskogel Bergstation zum Isskogel Bergrestaurant.
Gehzeit ca. 2 ½ Stunden.

Den Rückweg sollten Sie über die die wohl urigste und gemütlichste Alm wählen, *Hansi's Sunnalm*, die Sie ab der Bergstation direkt über die Skiabfahrt erreichen. Sie liegt in östlicher Richtung. Bei einem deftigen Essen und zünftiger Hüttenmusik lassen Sie Ihre Wanderung ausklingen.

Gesamtgehzeit: ca. 4 ½ Stunden

Empfehlenswert: stabile Bergstiefel, Flüssigkeit

Variante 1: Ab Bergrestaurant *Latschenalm* zum Isskogel, Aufstieg ca. 1 ½ Stunden.

Als Verlängerung bietet sich Ihnen eine schöne Rundwanderung über die *Atzlahneralm* zur *Krummbachrast* und *Hansi's Sunnalm* an.



Variante 2: Ab Bergrestaurant zum *Kreuzjoch*, 2558 m, Aufstieg ca. 3 ½ Stunden.
Für diese Variante ist Trittsicherheit erforderlich.

Variante 3: Ab Bergrestaurant zur *Wilden Krimml-Alm*, Gehzeit ca. 2 ½ Stunden, sehr lohnens- und empfehlenswert.

Krummbachrast

